



Организация питания учащихся

СГМУП « Комбинат школьного питания» г. Сургут



На предприятии имеется собственная Санитарно-технологическая лаборатория, которая осуществляет постоянный контроль качества поступающего сырья, норм вложения, санитарного состояния предприятия

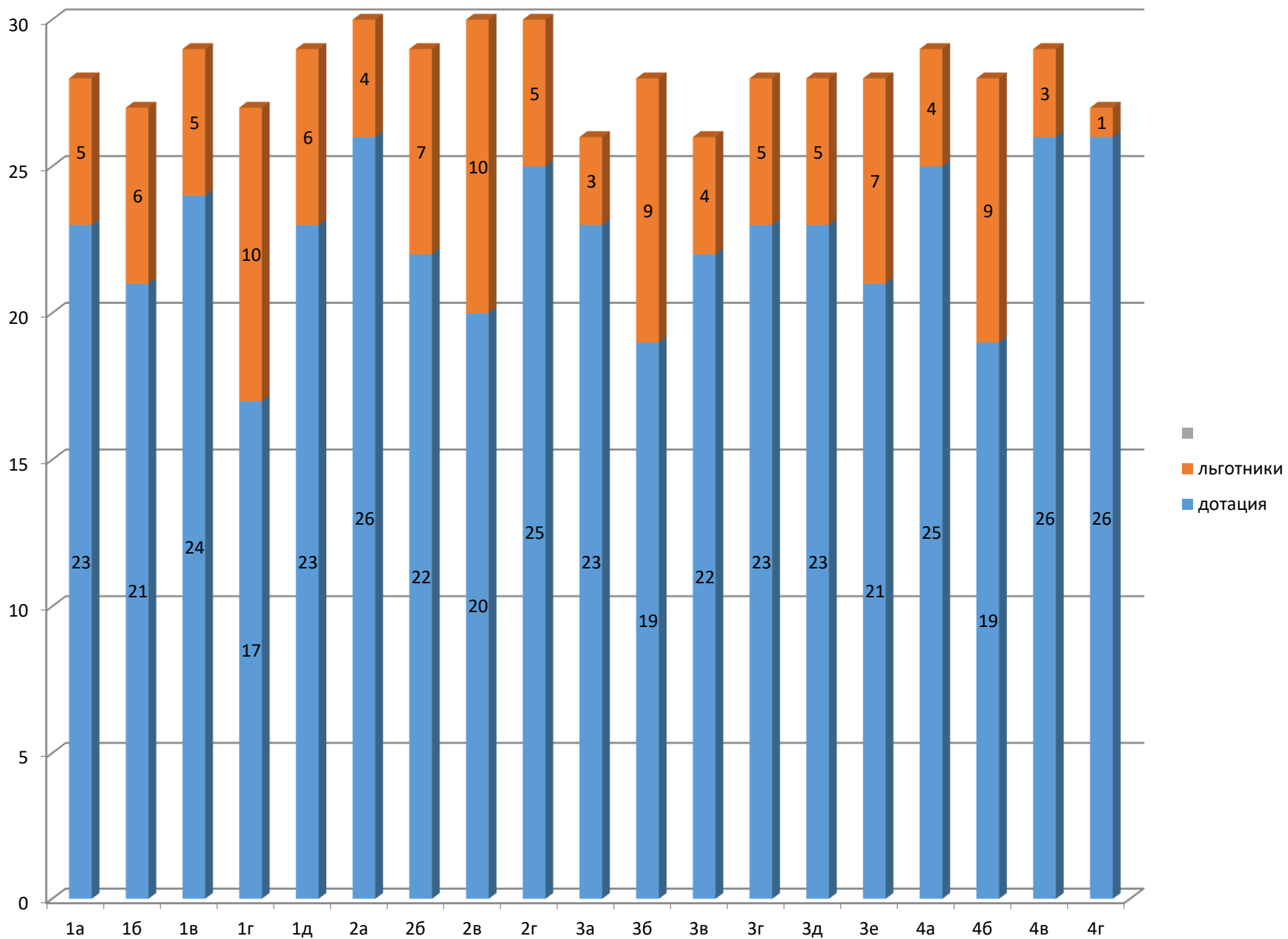


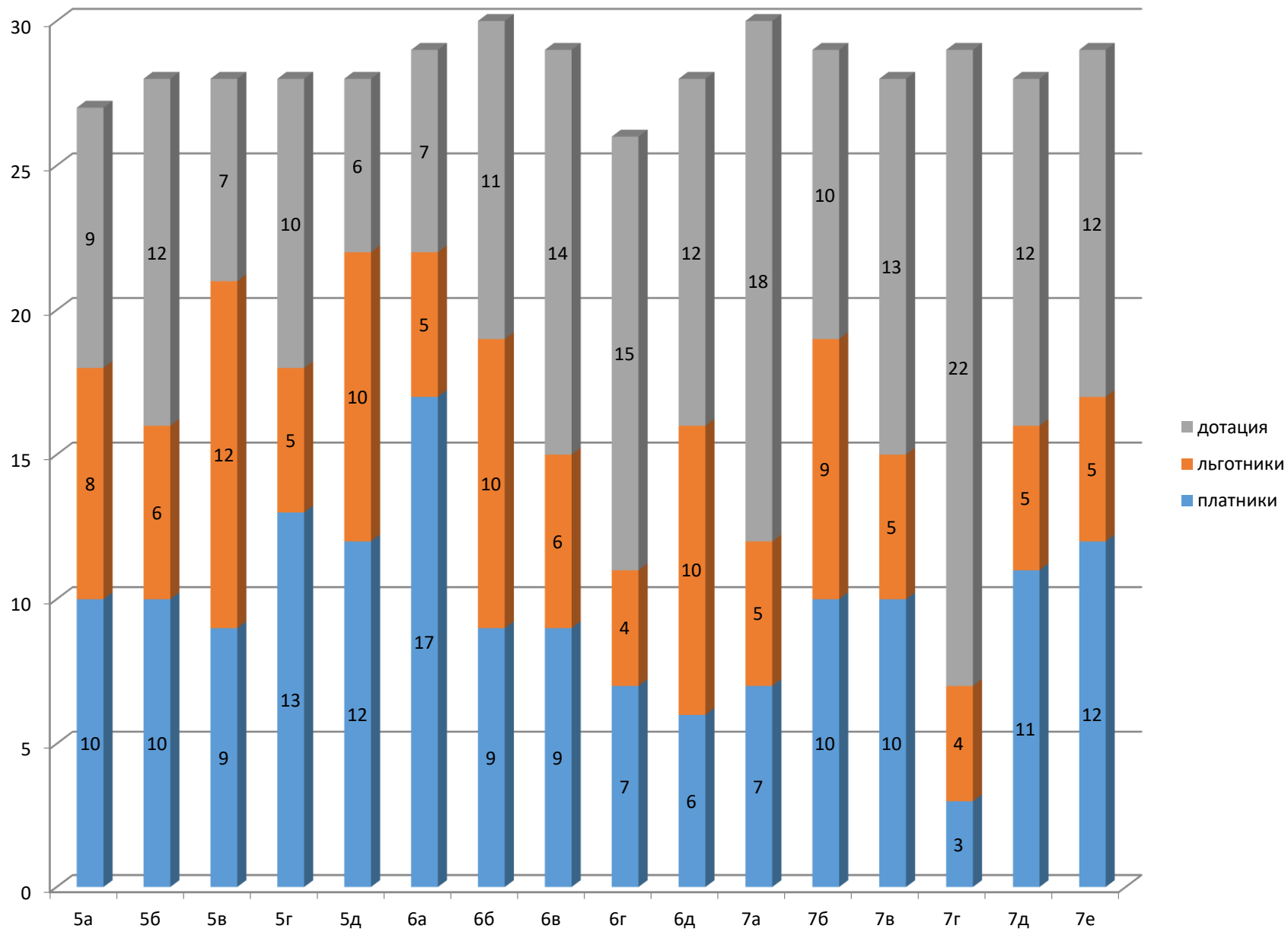
Родители и депутаты проводят дегустацию блюд, приготовленных на фабрике-кухне

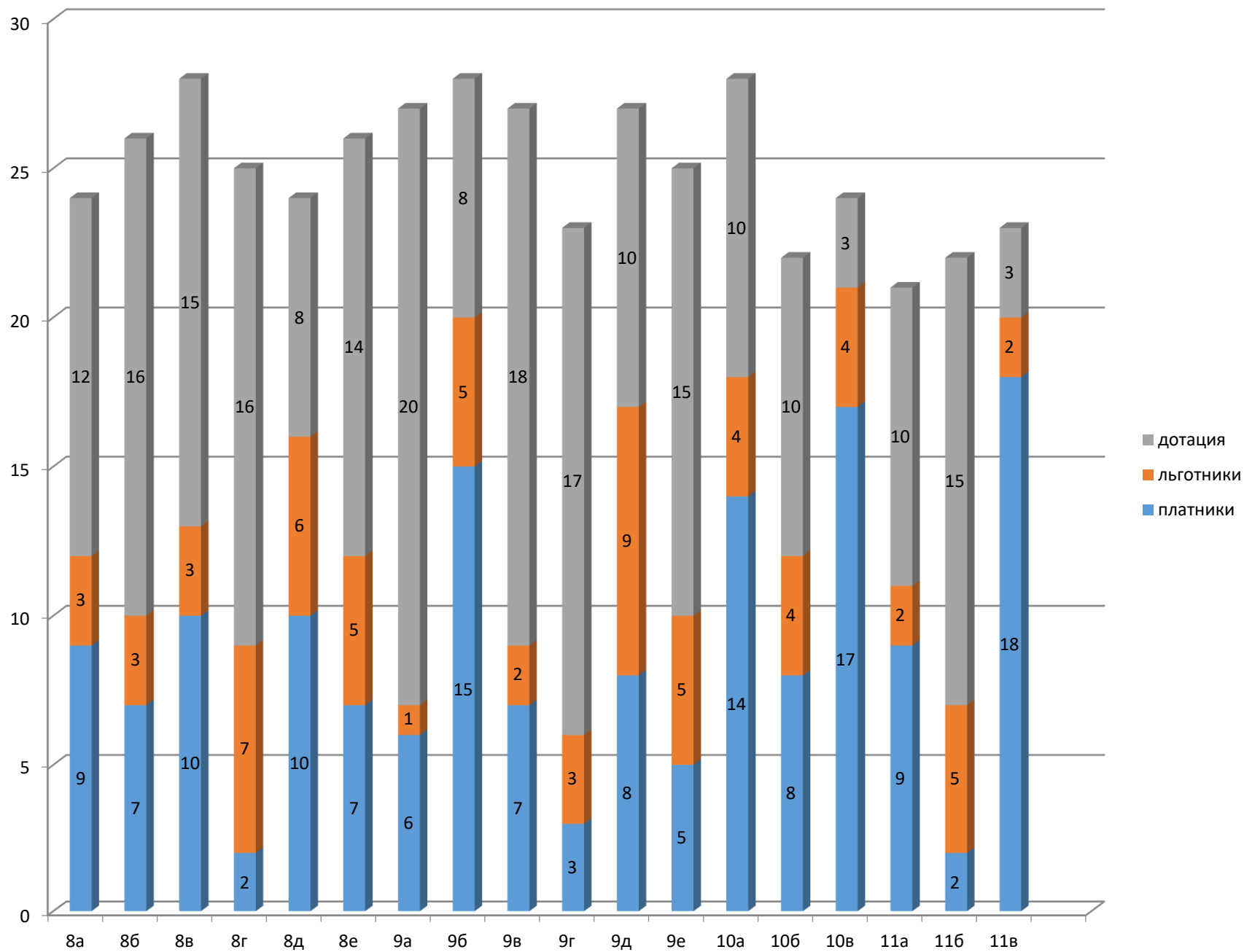


Охват питанием учащихся в МБОУ СОШ №46 с УИОП









Организация питания отдельных категорий учащихся



- дети-сироты и дети, оставшиеся без попечения родителей




- дети из многодетных семей



- дети из малообеспеченных семей



- дети с ограниченными возможностями здоровья, дети - инвалиды



- дети из семей участников специальной военной операции и из семей граждан РФ, призванных на военную службу по мобилизации в ВС РФ

Двухнедельные меню по категориям

- <https://sc46-surgut.gosuslugi.ru/svedeniya-ob-obrazovatelnoy-organizatsii/organizatsiya-pitaniya/>

Информация о наличии диетического меню в образовательной организации

- <https://sc46-surgut.gosuslugi.ru/svedeniya-ob-obrazovatelnoy-organizatsii/organizatsiya-pitaniya/>

Меню на каждый день

- <https://drive.google.com/drive/folders/1XTVFhMz1qPQ5EpbU6I-w9YhN5am895Wo>

Контроль за организацией питания

- Приказ № Ш46-13-808 от 29.08.2023г «О порядке учета учащихся, которым предоставляются завтраки, обеды в учебное время и обеспечении безопасным, здоровым, полноценным горячим питанием на 2022 – 2023 учебный год»
- Приказ № Ш46-13-812/3 от 28.08.2023г «О создании благоприятной среды в общеобразовательной организации для детей, имеющих заболевания эндокринной системы
- Приказ №Ш46-13-814/3 от 29.08.2023г «О создании общественной комиссии по контролю качества и организации горячего питания в школе
- Приказ № Ш46-13-810/3 от 29.08.2023г «О бракеражной комиссии в 2023-2024 учебном году
- Приказ №Ш46-13-816/3 от 29.08.2023г «Об организации родительского контроля за организацией питания
- План мероприятий по контролю за организацией, качеством и по совершенствованию системы организации питания обучающихся в МБОУ СОШ №46 с углубленным изучением отдельных предметов на 2023-2024 учебный год
- Комплекс мероприятий по модернизации школьного питания в Сургуте.

Для оценки полученной в ходе контроля информации, рекомендуется ответить на следующие вопросы:

1. Соответствует ли фактическое меню, объемы порций двухнедельному меню, утвержденному руководителем образовательной организации? *да/нет;*

2. Организовано ли питание детей, требующих индивидуального подхода в организации питания с учетом имеющихся нарушений здоровья (сахарный диабет, целиакия, пищевая аллергия)? *да/нет/ частично;*

3. Все ли дети с сахарным диабетом и пищевой аллергией питаются вместе с другими детьми? *да/нет;*

4. Все ли дети моют руки перед едой? *да/нет;*

5. Созданы ли условия для мытья и дезинфекции рук? *да/нет;*

6. Все ли дети едят за столами и сидя? *да/нет;*

7. Все ли дети успевают поесть за перемену (хватает ли времени для приема пищи)? *да/нет;*

8. Есть ли замечания по чистоте посуды? *да/нет;*

9. Есть ли замечания по чистоте столов? *да/нет;*

10. Есть ли замечания к сервировке столов? *да/нет;*

11. Теплые ли блюда выдаются детям? *да/нет;*

12. Участвуют ли дети в накрывании на столы? *да/нет;*

13. Лица, накрывающие на столы, работают в специальной одежде (халат, головной убор)? *да/нет;*

14. Организовано ли наряду с основным питанием дополнительное питание (возможность самостоятельного приобретения блюд через линию раздачи или буфет)? *да/нет;*

15. Суммарное количество пищевых отходов в %? *(формула 1);*

Итоги мероприятий мониторинга анализируются посредством подсчета баллов. Количество набранных баллов из числа возможных, да – 2 балла, частично – 1 балл, нет – 0 баллов. Отдельной цифрой выводится % пищевых отходов от выданных блюд. Позиции, по которым недобраны баллы, поясняются. Максимальное количество баллов 40. Результаты оцениваются как в статике, так и в динамике.

Оценка % отходов до 20% - 12 баллов; 20-30% - 8 баллов; 30-40% - 6 баллов; 40-50% - 3 балла; 50-60% - 1 балл; более 60% - 0 баллов.

БЕРЕГИТЕ ДЕТЕЙ И ИХ ЗДОРОВЬЕ!
РОДИТЕЛЬСКИЙ КОНТРОЛЬ НА СТРАЖЕ ЗДОРОВЬЯ ДЕТЕЙ!