

Задания для участников 7 класса

Инструкция по выполнению работы

Время, отведенное на выполнение заданий обоих туров – 90 минут

Максимальное количество баллов за оба тура – 50.

Внимательно прочитайте каждое задание.

Ответ записывайте разборчиво.

Примечание. Не разрешается пользоваться школьными атласами и другими источниками информации.

Шифр Г-7-26

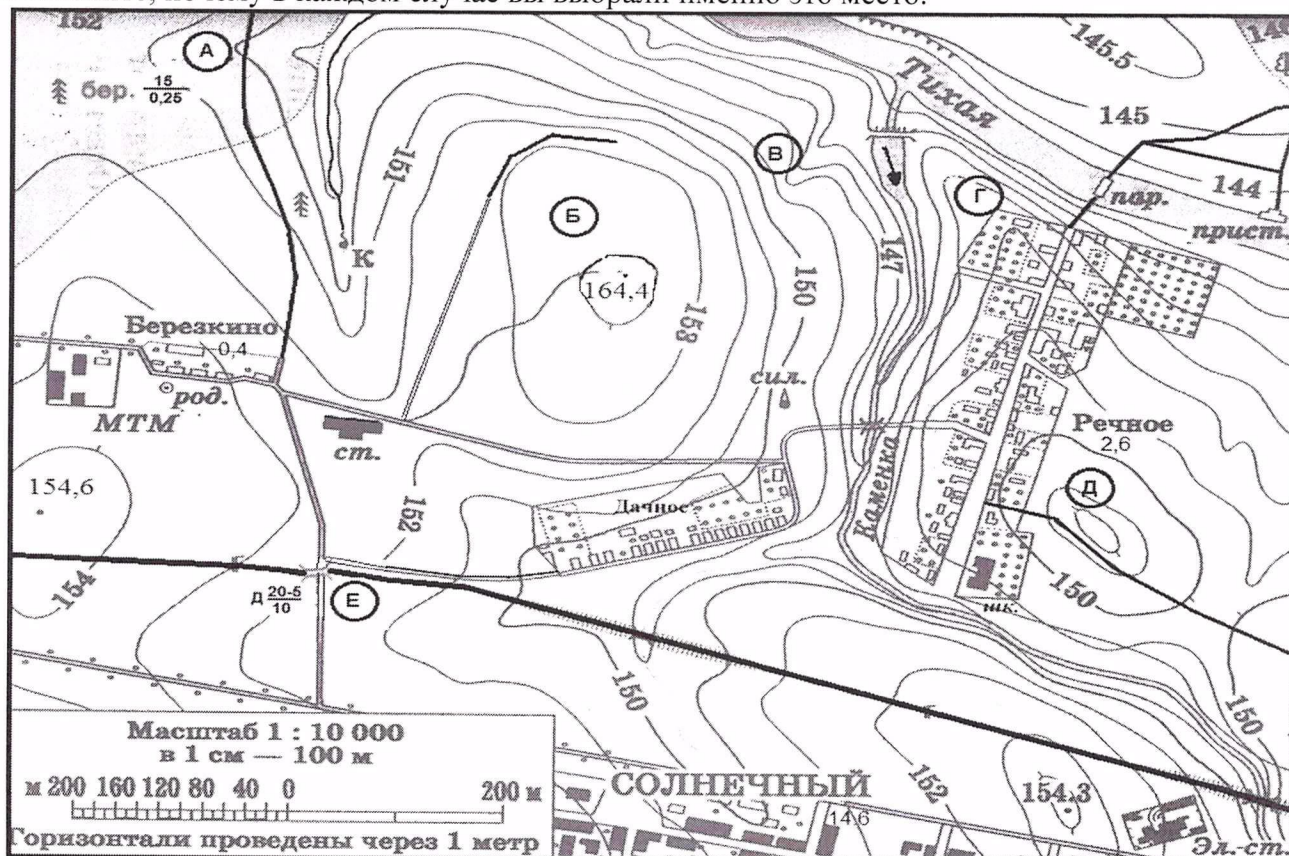
ЗАДАНИЯ ТЕОРЕТИЧЕСКОГО ТУРА

Общее количество баллов – 26 баллов

Задание	1	2	3	Итого
Максимальное кол-во баллов	10	8	8	26
Оценка участника	3,5	6	6	15,5

3,5 **Задание 1.** На предложенном фрагменте топографической карты допущены 9 ошибок. Найдите их.

Буквами в кружках отмечены места, где можно разместить перечисленные объекты. Объясните, почему в каждом случае вы выбрали именно это место.



1) ветряную мельницу; 2) вертолетную площадку площадью 1 гектар при разнице высот не более 1 м; 3) домик лесника; 4) колодец; 5) железнодорожную станцию.

– Какой процесс происходит в точке В?

– Каково расстояние от окраины деревни Дачное до школы в поселке Речное и как быстро его преодолевают школьники, если они идут пешком по дороге со средней скоростью 4 км/ч?

Ответ записать с точностью до 50 метров и 3 минут.

**Ответ:**

Ошибки:

1. Милии проведены не через 1 метр.
2. Направление течения реки, там же указано неправильно.
3. На карте нет обозначенных знаков.
- 4.
- 5.
- 6.
- 7.
- 8.
- 9.

Расположение объектов:

- 1). Д. Тотому что на возвышенности ветряные.
- 2). Б. Тотому что на 1 гектар перепад высот не более 1 м.
- 3). А. Тотому что находится в лесной местности.
- 4). Г. Тотому что около реки.
- 5). Е. Тотому что около железной дороги.

Процесс в точке В

Расстояние от деревни Дачное до школы в поселке Речное равно:

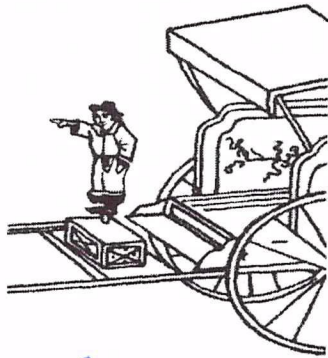
на прямую - 300 м, по дороге 500 м

Время движения (минут) по дороге  $\approx$  7,5 минут.

Критерии оценивания: за правильный ответ - 0,5 балла. Расчёт расстояния на местности и времени по 1 баллу. Всего 10 баллов.

**Задание 2.**

Какой замечательный прибор изображён на рисунке? Где он был изобретен? Куда показывает рука человека? Какое он имеет отношение к географическим картам?



Я считаю что на рисунке изображен компас. Он был изобретен в Китае. Рука человека показывает в сторону солнца, компас помог странникам и кораблям ориентироваться по местности.

Критерии оценивания: за каждый правильный ответ на вопрос по 2 балла. Всего 8 баллов.

**Задание 3.**

Установите соответствие между изображенными на рисунке климатограммами и метеостанциями из таблицы, для которых известны географические координаты.

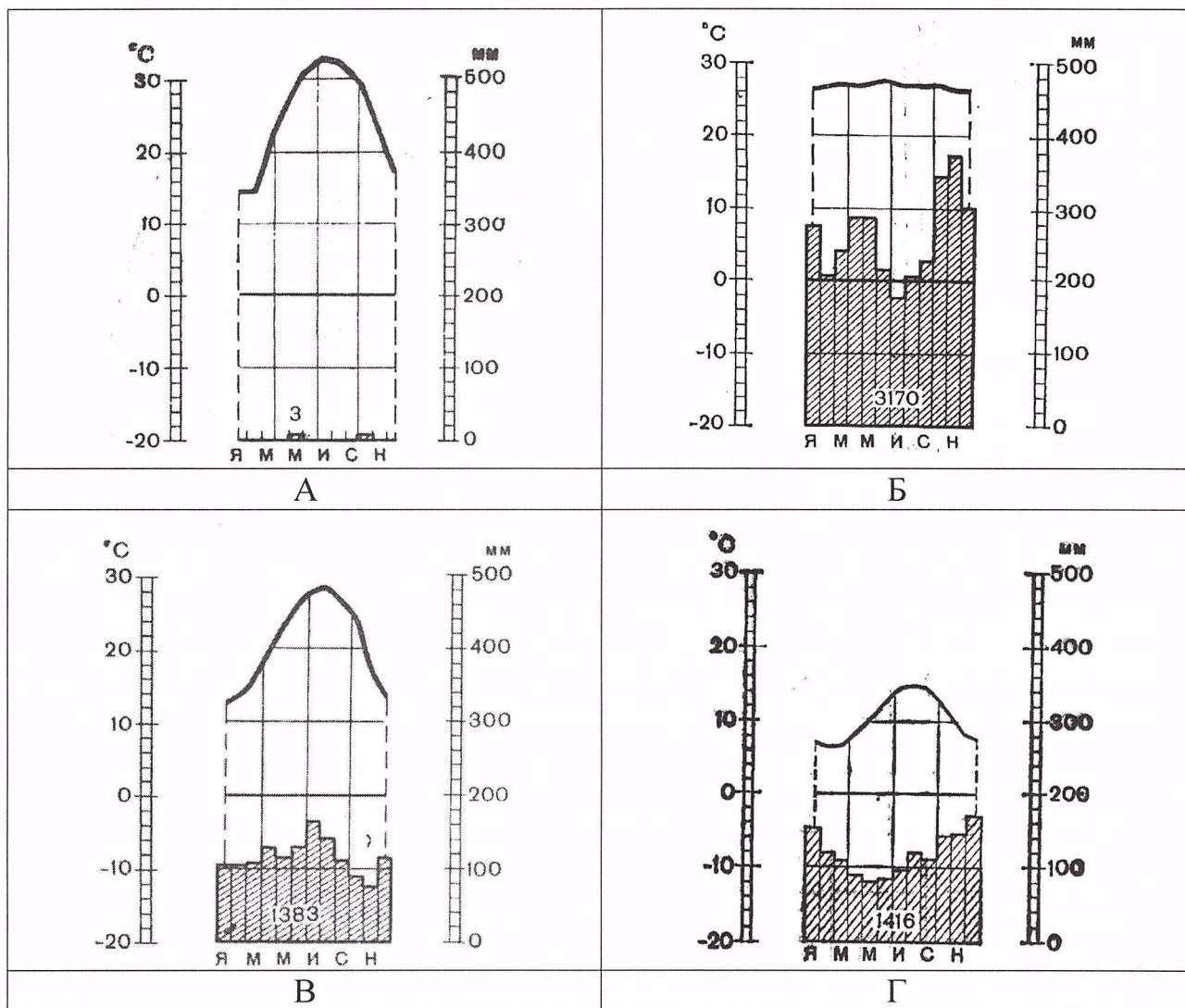
Определите для каждой метеостанции тип и подтип климата.

Учтите, что одна строчка останется незаполненной

Климатограмма	Метеостанция	Широта	Долгота	Абсолютная высота, м	Тип и подтип климата
B +	Новый Орлеан	30° с.ш.	90° з.д.	16	континентальный, жаркий
Г +	Валентия	52° с.ш.	10° з.д.	14	влажный, тёплый
		62° с.ш.	130° в.д.	95	
A +	Асуан Египет	24° с.ш.	33° в.д.	111	сухой, жаркий
Б +	Понтианак Индонезия	0° с.ш.	109° в.д.	3	жаркий, влажный (тропический)

**Метеостанции:**

Валентия (Ирландия),  
Асуан (Египет),  
Новый Орлеан (США),  
Понтианак (Индонезия).



Критерии оценивания: за правильный ответ соответствия графиков метеостанций и климатограмм - 0,5 баллов, определение типа и подтипа климата - 1 балл. Всего 8 баллов.

**ЗАДАНИЯ ТЕСТОВОГО ТУРА**  
*Общее количество баллов – 24 балла*

Задание	1	2	3	4	5	6	7	8	9	10	Итого
Максимальное кол-во баллов	0,5	0,5	0,5	0,5	0,5	1	0,5	1	2	1	
Оценка участника	0,5	0,5	0	0,5	0,5	1	0,5	1	2	1	
Задание	11	12	13	14	15	16	17	18	19	20	Итого
Максимальное кол-во баллов	1	2	1	1	1	1	1	1	1	6	24
Оценка участника	1	2	1	1	0	1	0	0	0	5	13,5

**1. Первое кругосветное плавание совершил:**

- 1) Христофор Колумб; 2) Фернан Магеллан; 3) Джеймс Кук; 4) Васко да Гама.

Ответ: 2

*Критерии оценивания: за правильный ответ – 0,5 баллов.*

**2. Укажите материк, на котором проживает более половины населения Земли:**

- 1) Африка; 2) Евразия; 3) Северная Америка; 4) Южная Америка.

Ответ: 2

*Критерии оценивания: за правильный ответ – 0,5 баллов.*

**3. Земная ось наклонена к плоскости орбиты под углом:**

- 1) 23,5°; 2) 66,5°; 3) 50°.

Ответ: 1

*Критерии оценивания: за правильный ответ – 0,5 баллов.*

**4. Что является главной причиной смены дня и ночи?**

- 1) вращение Земли вокруг Солнца; 2) вращение Земли вокруг своей оси;  
3) вращение Луны вокруг Земли.

Ответ: 2

*Критерии оценивания: за правильный ответ – 0,5 баллов.*

**5. Температура горных пород с глубиной:**

- 1) увеличивается; 2) уменьшается; 3) не изменяется; 4) зависит от времени года.

Ответ: 1

*Критерии оценивания: за правильный ответ – 0,5 баллов.*

**6. На карте масштаба 1:250 000 расстояние между пунктами составляет 9 см. Каково расстояние между этими пунктами на местности?**

- 1) 36 км; 2) 27,8 км; 3) 22,5 км; 4) 25 км.

Ответ: 3

*Критерии оценивания: за правильный ответ – 1 балл.*

**7. Причины образования цунами:**

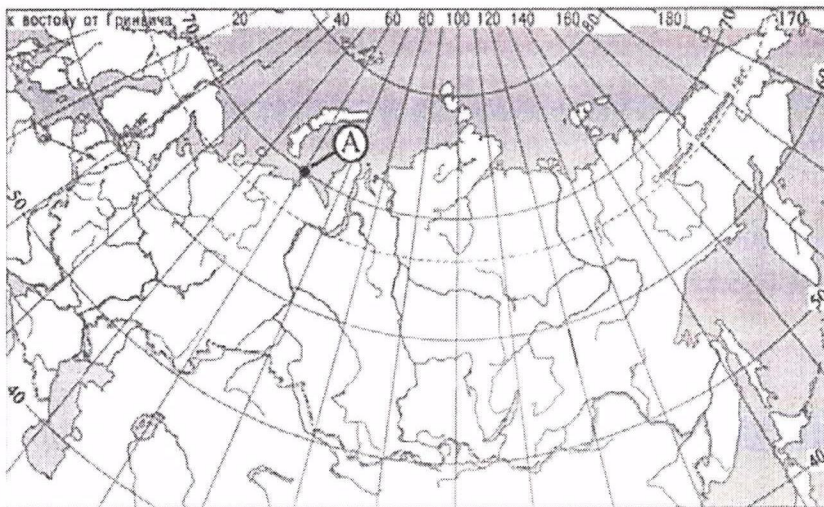
- 1) ветер; 2) притяжение вод океана Луной;  
3) подводные землетрясения; 4) течения.

Ответ: 3

*Критерии оценивания: за правильный ответ – 0,5 баллов.*

**8. Какие географические координаты имеет точка, обозначенная на карте России буквой А?**

- 1) 70° с.ш. 60° в.д. 2) 60° с.ш. 70° в.д.  
3) 70° с.ш. 60° з.д. 4) 60° с.ш. 70° з.д.



Ответ: 1

Критерии оценивания: за правильный ответ – 1 балл.

9. Приведите соответствие элемент погоды – измерительный прибор, впишите ответы в поля:

- |                         |              |
|-------------------------|--------------|
| 1. атмосферное давление | а) флюгер    |
| 2. влажность воздуха    | б) осадкомер |
| 3. количество осадков   | в) гигрометр |
| 4. направление ветра    | г) барометр  |

Ответ:

1       2       3       4

Критерии оценивания: за правильный ответ – 0,5 баллов. Всего 2 балла

10. Выберите правильное утверждение, в котором указаны материки по мере увеличения их площади:

- 1) Австралия, Антарктида, Северная Америка, Южная Америка, Африка, Евразия;
- 2) Евразия, Африка, Северная Америка, Южная Америка, Антарктида, Австралия;
- 3) Австралия, Антарктида, Южная Америка, Африка, Северная Америка, Евразия;
- 4) Австралия, Антарктида, Южная Америка, Северная Америка, Африка, Евразия.

Ответ: 4

Критерии оценивания: за правильный ответ – 1 балл.

11. Город является одним из старейших сибирских городов. Был основан 4 людьми: воеводой, священником, купцом и охотником. Сегодня на центральной улице города стоит замечательный памятник основателям города:

- 1) Ханты – Мансийск; 2) Нижневартовск; 3) Сургут; 4) Нефтеюганск.

Ответ: 3

Критерии оценивания: за правильный ответ – 1 балл.

12. Какие части гидросферы нельзя видеть на физической карте мира:

- 1) мировой океан; 2) воды атмосферы; 3) подземные воды; 4) поверхностные воды.

Ответ: 2 3

Критерии оценивания: за правильный ответ – по 1 баллу. Всего 2 балла.

13. Разгадайте загадки. Выберите слово, объединяющее полученные отгадки.

1. Скатерть бела весь свет одела.
2. Крупно, дробно зачастило, всю землю напоило.
3. Рассыпался горох на семьдесят семь дорог; никто не подберет: ни царь, ни царица, ни красная девица.
- 1) осадки; 2) ветер; 3) погода; 4) климат.

Ответ: 1

Критерии оценивания: за правильный ответ – 1 балл.

14. Какая река является магистральной рекой ХМАО – Югры:

- 1) Обь; 2) Ваха; 3) Иртыш; 4) Тобол.

Ответ: 1

Критерии оценивания: за правильный ответ – 1 балл.

15. Высочайший вулкан на территории материка Евразия – 4750 метров, а его возраст более 7 тысяч лет. Высота гиганта увеличивается после каждого извержения. Неподалёку находятся ещё несколько вулканов. Но этот...Один из самых активно действующих вулканов. Назовите его.

- 1) Этна; 2) Эльбрус; 3) Ключевская Сопка; 4) Везувий.

Ответ: 4

Критерии оценивания: за правильный ответ - 1 балл.

16. Этот путешественник совершил три кругосветных экспедиции: его нога первой ступила на все обитаемые материки. Назовите его.

- 1) Виллем Баренц; 2) Васко да Гама; 3) Христофор Колумб; 4) Френсис Дрейк; 5) Джеймс Кук; 6) Иван Федорович Крузенштерн.

Ответ: 5

Критерии оценивания: за правильный ответ – 1 балл.

17. На какой широте расположен город, если расстояние от него до Северного полюса 40 градусов?

- 1) 40 градусов северной широты;  
2) 60 градусов северной широты;  
3) 50 градусов северной широты;  
4) 40 градусов южной широты.

Ответ: 1

Критерии оценивания: за правильный ответ – 1 балл.

18. Определите, ландшафт какой природной зоны описывал поэт Л.В. Лапцуй (1929-1982 гг.):

«Мелькнет совой короткий день  
Там, за холмами, и в сугробы канет,  
Оттуда солнце краем глаза глянет  
И спрячется опять в ночную тень.  
Ему зимой подняться в небо лень  
Прекрасна эта красная заря,  
Она – как всплеск блестящей, мокрой щуки!  
Таинственна ночная жизнь зверья.  
Сидит лисица у норы песцовой,  
Спит куропатка под кустом в снегу.  
Крадется волк, согнувшийся в дугу.  
Движенье в стаде! Возглас пастуха».

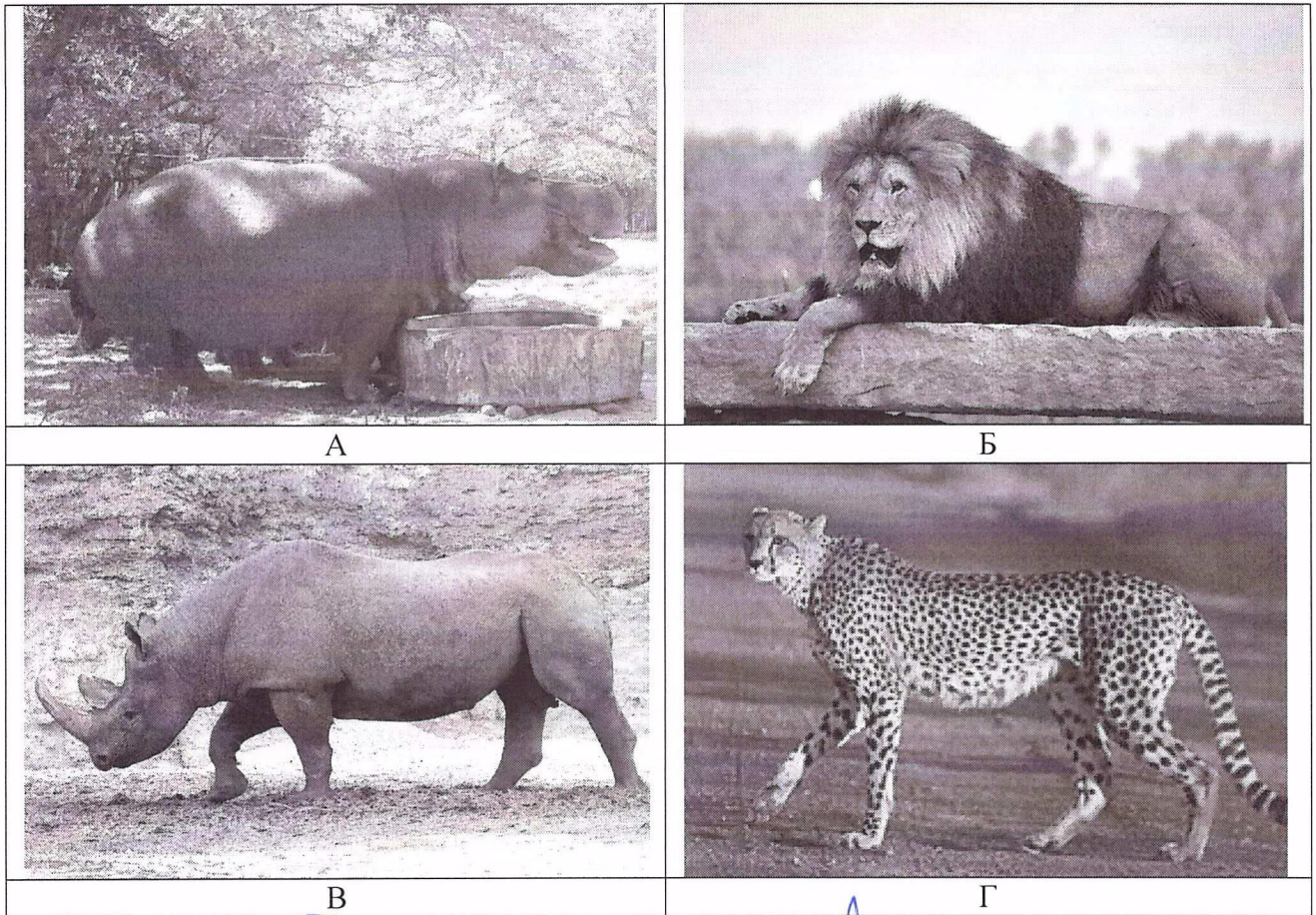
- 1) тайга;  
2) тундра;  
3) степь;  
4) пустыня.

Ответ: 1

Критерии оценивания: за правильный ответ – 1 балл.

19. Определите животного-эндемика Африки по его описанию и выберите правильную фотографию:

В жаркую солнечную погоду они спят в тени деревьев, активными их можно застать в сумерках и ночью. Это очень боязливые и осторожные звери, избегающие близости к человеку. Однако, если они чувствуют для себя угрозу, то нападают. И хотя эти атаки из-за слабого зрения плохо нацелены, они могут привести вследствие огромной силы и массы (до 4,5 т) к тяжёлым увечьям. Испуганное животное бежит спокойной ровной рысью со скоростью около 25-30 км/ч, причём может пробежать значительное расстояние.



Ответ: Животное: Зверь Фотография: А  
 Критерии оценивания: за правильный ответ – по 0,5 балла. Всего 1 балл.

5 20. Прочитайте описание. О какой необычной вершине идет речь?

Эту вершину называют по-разному. Правительство страны, лежащей к югу от горы, в 1965 г. объявило, что имеется такое название «Сагарматха», что означает «небесная вершина». На языке народа, проживающего к северу от этой вершины, ее название переводится как «мать страны гор». В 1856 г. вершине дали европейское название в честь начальника топографической службы.

**Ответ:**

Горная вершина (местное название) Сагарматха


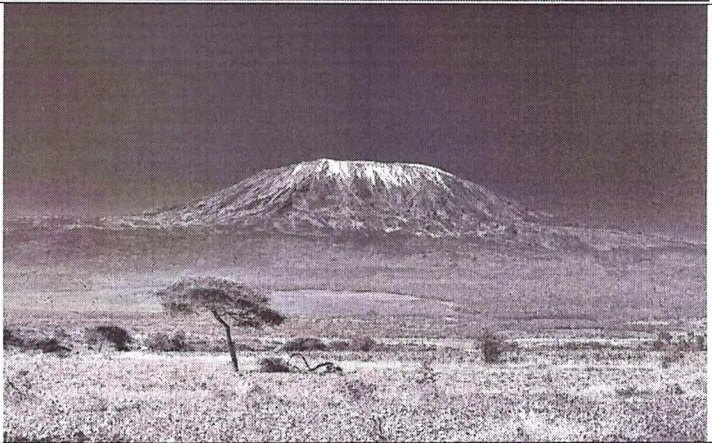
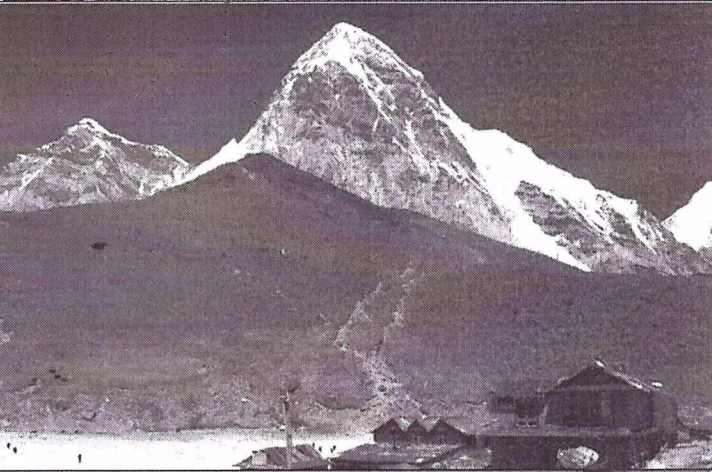

Горная вершина (европейское название) Эверест

**Заполните таблицу, соотнесите номер фотографии и название вершины.**

**Горные вершины: Эльбрус, Килиманджаро, Гекла, Фудзияма, Сагарматха.**



Учтите, что в списке указана одна лишняя вершина.

А	<p>Эльбрус +</p>	
Б	<p>Килиманджаро +</p>	
3	<p>Сагарматха +</p>	
4	<p>Фудзияма +</p>	

Критерии оценивания: за правильный ответ - 1 балл. Всего 6 баллов.